



あなたと家族の  
笑顔をつくる  
サプリメント

ダブルスフィンクス配合サプリメント  
内容量 60粒

ダブルスフィンクス

## 独自成分 W-Sphinx

私たちの体内に存在し、若々しさや冴えを支える重要な成分「スフィンゴ脂質」。

ギリシャ神話の謎解きで有名な「スフィンクス」の名から由来するこの成分は、長く未知の可能性を秘めた存在とされてきました。

近年の研究では、このスフィンゴ脂質が、私たちの「冴えわたるリズム」や「内側からの若々しさ」を維持するために欠かせない役割を担っていることが分かっています。

しかし、脂質ゆえに水に溶けにくく、摂取しにくい点が課題でした。

そこで誕生したのが独自成分「W-Sphinx」（ダブルスフィンクス）です。独自の技術で水に溶けやすい状態（水溶化）にしたことで、成分の分散性が高まり、効率的な吸収が可能に。日々のコンディションをより手軽にサポートします。



## 群馬大学の研究から生まれた 未来の健康への習慣

群馬大学大学院食健康科学研究科と医学系研究科の共同研究により開発されたサプリメントです。

現在はヒト細胞を用いた試験を実施中。今後はさらなる実証実験や臨床研究を重ね、成分の可能性を追求していきます。

将来的には「創薬」も視野に入れた壮大な研究プロジェクト。その確かな研究成果の第一歩を、毎日の健康習慣として皆様にお届けします。

売上の一部は、群馬大学の教育・研究および学生支援に充てられます

☎ 0277-46-9277

✉ info@gudi.co.jp

受付時間：平日10:00~17:00 ※土・日祝日 年末年始・長期休業を除く

株式会社グッドアイ  
群馬県桐生市天神町1-5-1



# 蒟蒻の未利用資源（廃棄部分）から抽出 なぜ、蒟蒻にこだわる？

スフィンゴ脂質は多くの植物に含まれていますが、その含有量は「W-Sphinx」の原料である蒟蒻が圧倒的です。

さらに、蒟蒻のスフィンゴ脂質には、他の植物にはない「脳の健康」に寄与する大きな特徴があります。

それは、脂質の骨格をなす「4,8-スフィンガジエニン」の2つの型（4E,8Z型と4E,8E型）が、類まれなバランスで共存している点です。

このダブルの成分が、肌や脳のコンディションに内側からアプローチ。冴えわたる毎日と、溢れるような潤いを呼び覚まします。



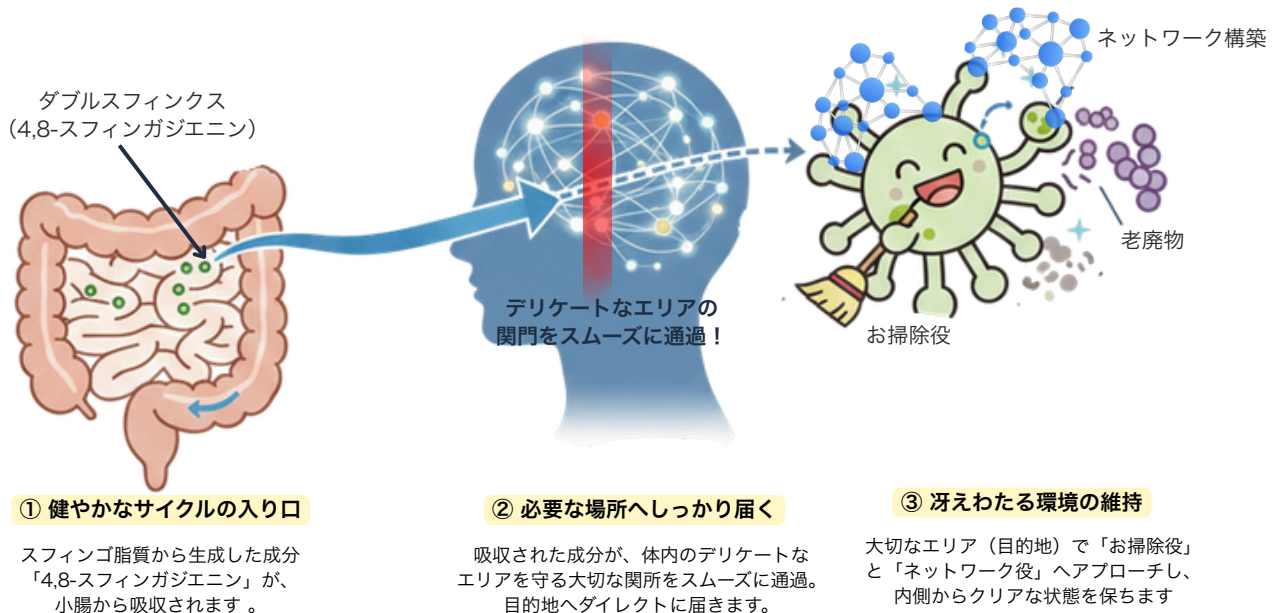
蒟蒻の廃棄部分から抽出して精製した独自成分を配合。環境にも体にも配慮したアップサイクル素材です。



## 知的な毎日を支えるメカニズム

最新の研究では、蒟蒻由来の「4,8-スフィンガジエニン」が摂取後に効率よく吸収され、大切な場所（考える力）に直接到達することが確認されています。届いた成分は、体内の「お掃除役」であるエクソソームなどの働きと情報伝達をサポート。不要なものを溜め込まず、常にクリアな状態を維持する「健やかなサイクル」を形作ります。

「あれ？何だっけ？」を恐れない、自立した聡明な日々へ。蒟蒻の恵みが、あなたの10年後、20年後の輝きをバックアップします。



蒟蒻スフィンゴ脂質が支える「排出と形成のメカニズム」

※図はメカニズムのイメージであり、成分の動態を示したものです。  
※食生活は、主食、主菜、副菜を基本に、食事のバランスを。